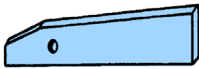


Kilbult

Till vägghyvel- och snöplogskär

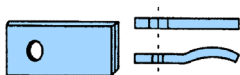
Artikel Nummer	Beskrivning	Anmärkning
1810001	16 x 47 std	Fp 25 st
1810002	16 x 53 std	Fp 25 st
1810003	16 x 53 special, längre spår	Fp 25 st (6-13 mm skär)
1810004	16 x 65 std	Fp 25 st



Kil

Till vägghyvel- och snöplogskär

Artikel Nummer	Beskrivning	Bredd x Tjocklek x Längd mm	Anmärkning
1820004	20,5 Enhetskil	13 x 6 x 125	Fp 25 st (10-13 mm skär)
1820005	24,5 Enhetskil	17 x 6 x 125	Fp 25 st (6-9 mm skär)
1820006	26,5	14 x 6 x 125	Fp 25 st (6 mm skär)
1820007	18,5-22,5 Expanderkil	11 x 5 x 125	Fp 25 st (8-13 mm skär)



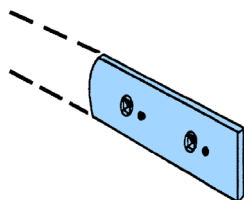
Stödbricka

Artikel Nummer	Beskrivning	Anmärkning
1850070	Nr 70	Fp 25 st, plan
1850080	Nr 80	Fp 25 st, böjd
1850865	Nr 80.65	Fp 25 st, skjutbricka

Vid bruten förpackning tillkommer en hanteringskostnad.

September 2018

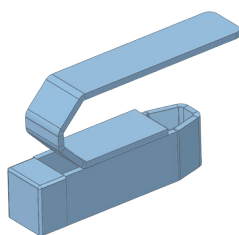




Ekonomidel

Artikel Nummer	Dimension mm			Håldelning	Anmärkning
	B	T	L		
1408200	80	12	2000	305	*)
1409200	80	12	2000	290	*)

*) För reparation och ombyggnad av plogutrustning.



Kildorn

Artikel Nummer	Benämning	Anmärkning
1861024	Kildorn med splitterskydd	Förenklar isättning och borttagning av kilar på plogar och väghyvlar. Skyddar användaren då risken för splitter minskar.

September 2018

